

Beschlussvorlage

öffentlich nichtöffentlich

▼ Beratungsfolge	▼ Sitzungstermin	▼ TOP
Verbandsversammlung	18.06.2018	5

Mensa-Essen; Verlängerung des Zuschusses durch den Schulverband Nordeifel im Schuljahr 2018/2019

Beschlussvorschlag:

Die Verbandsversammlung beschließt eine weitere Bezuschussung des Mensa-Essens im Schuljahr 2018/2019 in Höhe von insgesamt 23.000,00 €.

Beratungsergebnis:

Gremium	Sitzung am	Ein- stimmig	Mit Stimmen- mehrheit	Ja	Nein	Enth.	Lt. Be- schluss- vorschlag	Abweichen- der Beschluss (Rücks.)
		<input type="checkbox"/>	<input type="checkbox"/>				<input type="checkbox"/>	<input type="checkbox"/>

Sach- und Rechtslage

Um einem Preisanstieg in der Mensaverpflegung durch erhöhte Sach- und Personalkosten auf Seiten des Caterers entgegenzusteuern, wurde in der Schulverbandsversammlung vom 29.05.2017 vorgeschlagen, das Mensaessen mit 13.000 € im Jahr zu subventionieren um so einen gleichbleibenden Preis von 3,20 € pro warmem Essen halten zu können.

Entsprechende Mittel waren auch im Haushalt eingeplant. In der Sitzung selbst wurde eine weitere Bezuschussung in Höhe von 10.000,- € beschlossen. Hintergrund war es das warme Essen und den Salat so zu subventionieren, dass die Schüler und Schülerinnen zukünftig nur noch einen Preis von 2,50 € zu zahlen haben.

Hierfür wurde im Schuljahr 2017/2018 insgesamt ein Zuschuss in Höhe von 23.000 € zur Verfügung gestellt.

Die Eltern und Schüler wurden mit Schreiben vom 28.06.2017 über die neuen Essenspreise informiert.

Um den Verkaufspreis von 2,50 € erzielen zu können, muss der Schulverband das Essen in Abhängigkeit zu Schule und nachgefragtem Essen mit Beträgen zwischen 0,70 € und 1,60 € subventionieren.

Insgesamt wurde das Essen bisher wie folgt subventioniert:

September 2017	2.650,90 €
Oktober 2017	1.976,80 €
November 2017	2.297,80 €
Dezember 2017	2.024,90 €
Januar 2018	2.044,30 €
Februar 2018	1.842,60 €
März 2018	2.059,50 €
April 2018	2.013,80 €
Gesamt	16.910,60 €

Hochgerechnet bis Ende des Schuljahres wird der tatsächliche Bedarf bei dem seinerzeit beschlossenen Betrag von insgesamt 23.000,- € liegen.

Eine erhebliche Steigerung der Inanspruchnahme ist tendenziell nicht festzustellen. In der Anlage sind diesbezüglich zwei Grafiken beigefügt. Die erste Grafik zeigt die insgesamt verkauften warmen Essen in den unterschiedlichen Schuljahren. Die zweite Grafik zeigt die durchschnittlich pro Schultag verkauften Essen in den unterschiedlichen Schuljahren.

Der Zuschuss wird von den Eltern begrüßt. Es erfolgen insbesondere Rückmeldungen aus Familien in schwierigen finanziellen Verhältnissen, dass

das Angebot den Familien hilft und das Mittagessen nur so für diesen Familienkreis finanzierbar ist.

Die weitere Bezuschussung in Höhe von insgesamt 23.000 € für das Schuljahr 2018/2019 ist aus sozialen Gesichtspunkten aufrechtzuerhalten.

Finanzielle Auswirkungen:

Im Haushalt sind pro Kalenderjahr 13.000,00 € eingeplant. Die restlichen 10.000,- € werden aktuell im Rahmen der Budgetierung aufgefangen. Für das Haushaltsjahr 2018 bedeutet das für den Zeitraum August bis Dezember 2018 zusätzliche Kosten durch den Zuschuss in Höhe 4.167,- €, die über das Budget gedeckt werden müssen. Für das Haushaltsjahr 2019 ist der zusätzliche Zuschuss in Höhe von 5.833,- € bei den Haushaltsplanungen zu berücksichtigen.



(Ritter)

Mitzeichnung Kämmerer:



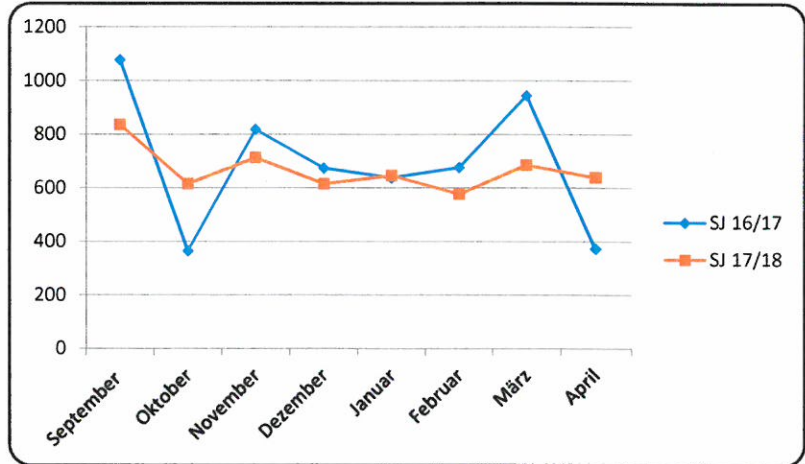
(Boden)



Insgesamt verkaufte Essen in den unterschiedlichen Schuljahren

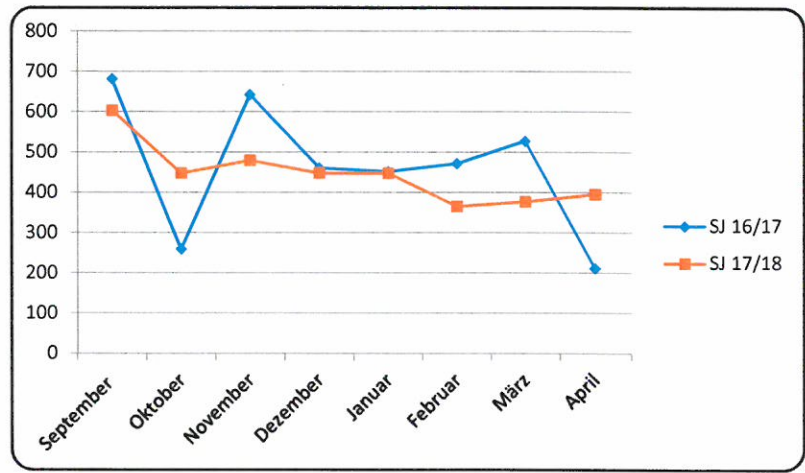
Sekundarschule Simmerath

	<u>SJ 16/17</u>	<u>SJ 17/18</u>
September	1078	837
Oktober	365	616
November	818	714
Dezember	674	616
Januar	638	647
Februar	677	577
März	945	686
April	373	640



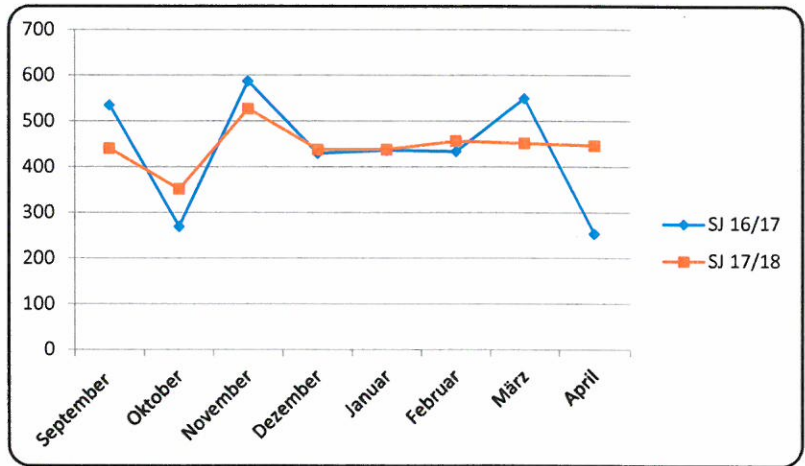
Sekundarschule Hürtgenwald

	<u>SJ 16/17</u>	<u>SJ 17/18</u>
September	682	604
Oktober	259	448
November	643	480
Dezember	461	448
Januar	452	448
Februar	472	366
März	528	378
April	212	396



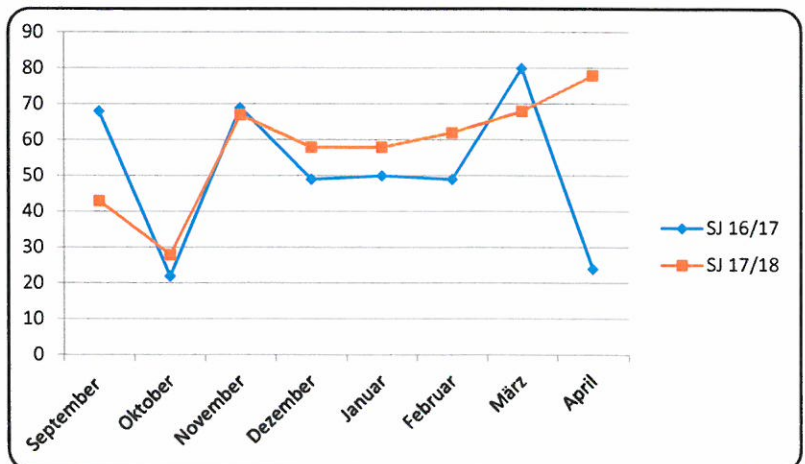
St.-Michael-Gymnasium Monschau

	<u>SJ 16/17</u>	<u>SJ 17/18</u>
September	536	441
Oktober	270	352
November	588	528
Dezember	430	439
Januar	437	439
Februar	434	457
März	550	452
April	254	447



Salat

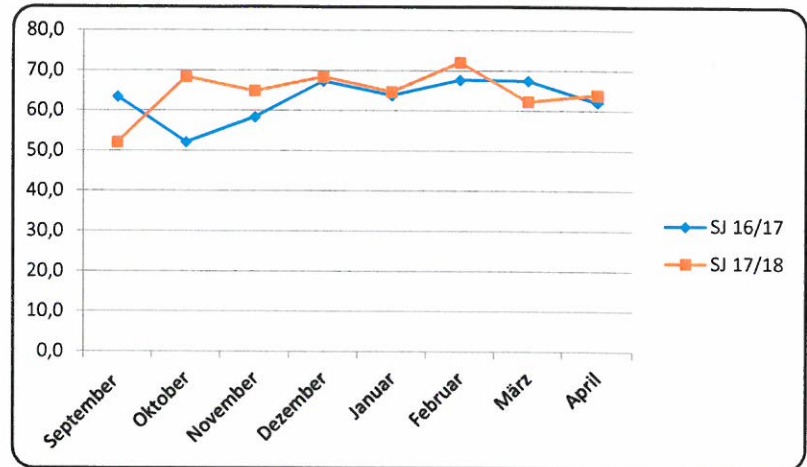
	<u>SJ 16/17</u>	<u>SJ 17/18</u>
September	68	43
Oktober	22	28
November	69	67
Dezember	49	58
Januar	50	58
Februar	49	62
März	80	68
April	24	78



Durchschnittlich pro Schultag verkaufte Essen in den unterschiedlichen Schuljahren

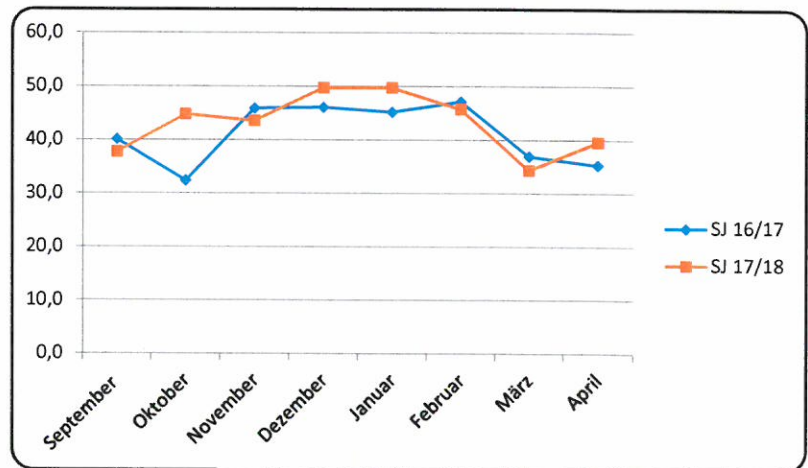
Sekundarschule Simmerath

	<u>SJ 16/17</u>	<u>SJ 17/18</u>
September	63,4	52,1
Oktober	52,1	68,4
November	58,4	64,9
Dezember	67,4	68,4
Januar	63,8	64,7
Februar	67,7	72,1
März	67,5	62,4
April	62,2	64,0



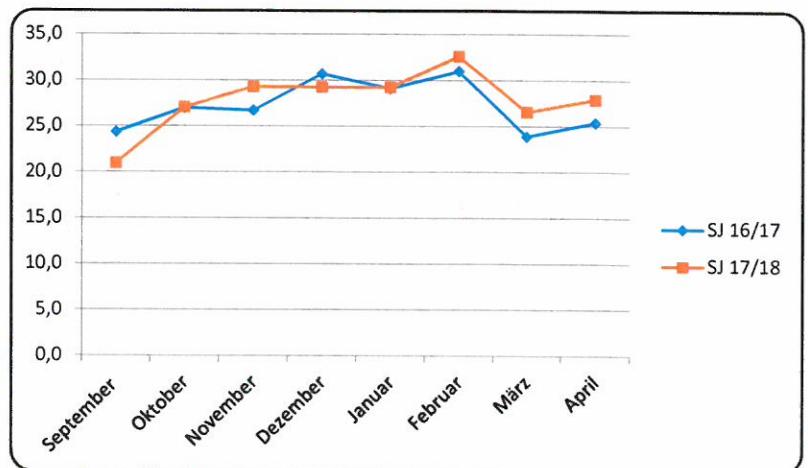
Sekundarschule Hürtgenwald

	<u>SJ 16/17</u>	<u>SJ 17/18</u>
September	40,1	37,8
Oktober	32,4	44,8
November	45,9	43,6
Dezember	46,1	49,8
Januar	45,2	49,8
Februar	47,2	45,8
März	37,0	34,4
April	35,3	39,6



St.-Michael-Gymnasium Monschau

	<u>SJ 16/17</u>	<u>SJ 17/18</u>
September	24,4	21,0
Oktober	27,0	27,1
November	26,7	29,3
Dezember	30,7	29,3
Januar	29,1	29,3
Februar	31,0	32,6
März	23,9	26,6
April	25,4	27,9



Salat

	<u>SJ 16/17</u>	<u>SJ 17/18</u>
September	1,5	2,0
Oktober	2,2	2,2
November	3,1	3,7
Dezember	3,5	3,9
Januar	3,3	3,9
Februar	3,5	4,4
März	3,5	4,0
April	2,4	4,9

