

2020/360

Beschlussvorlage
I.1 - Planung, Hochbau -
Sabine Carl



Stadt Monschau

Antrag auf Befreiung von den Festsetzungen des Bebauungsplanes Mützenich Nr. 3C-Ergänzung bezüglich der Überschreitung der Baugrenze und gleichzeitig Antrag auf Zulassung einer Abweichung von der Gestaltungssatzung bezüglich der Dachneigung

<i>Beratungsfolge</i>	<i>Geplante Sitzungstermine</i>	<i>Ö / N</i>
Bau- und Planungsausschuss (Beschlussfassung)	25.08.2020	Ö

Beschlussvorschlag

Der Bau- und Planungsausschuss beschließt,

dem Antrag auf Befreiung von den Festsetzungen des Bebauungsplanes Mützenich 3C-Ergänzung bezüglich einer Überschreitung der Baugrenze und einem Antrag auf Abweichung von den Festsetzungen der Gestaltungssatzung bezüglich der festgesetzten Dachneigung für den Anbau eines Wintergartens gem. § 31 BauGB zuzustimmen.

Sachverhalt

Das Grundstück der Gemarkung Mützenich, Flur 19, Flurstück 862 liegt im Geltungsbereich des Bebauungsplanes Mützenich Nr. 3C - Ergänzung. Die Bauherrn planen die Errichtung eines Wintergartens mit einer Dachneigung von 2° an das vorhandene Wohngebäude. Die Gestaltungssatzung des Bebauungsplanes setzt eine Dachneigung von 28° - 48° fest. Gleichzeitig überschreitet der geplante Wintergarten die hintere Baugrenze des Grundstückes um circa 70 cm.

Da es sich bei dem geplanten Wintergarten in Anbetracht der bereits vorhandenen baulichen Anlagen um ein untergeordnetes Gebäudeteil handelt, der einer Nebenanlage ähnlich ist und in vergleichbaren Fällen bereits zahlreiche Abweichungen und Befreiungen für derartige Anlagen zugelassen wurden, bestehen verwaltungsseitig keine Bedenken, auch in diesem Fall zuzustimmen.

Finanzielle Auswirkungen

keine

Anlage/n

- 1 Lageplan (öffentlich)
- 2 Liegenschaftskarte (öffentlich)
- 3 Plan Wintergarten (öffentlich)
- 4 Schnitt (öffentlich)



23

763

555

612,44

612,48 KD 612,34
KS 609,94

612,56

612,38

612,05

Grenzbebauung
FD
OKFP 612,00 u. NHN
WH 614,885

612,00

24,28 -

KD 611,79
KS 609,41

611,78

Zum Torfmoor

Garage
FD

Whs
I
SD

19

611,80

Schuppen
FD

OKFP 612,18 u. NHN

EH 620,365

611,85

611,88

OKFP 611,88 u. NHN

WH 615,975

611,85

611,88

WH 614,885

611,88

783

Kremer, Walter

- 106,97 -

610,64

- 38,36 -

Whs
I
SD
EH 618,30
WH 615,20

17

610,44

610,37

82 von 5 in Zusammenstellung

862

Umfang P

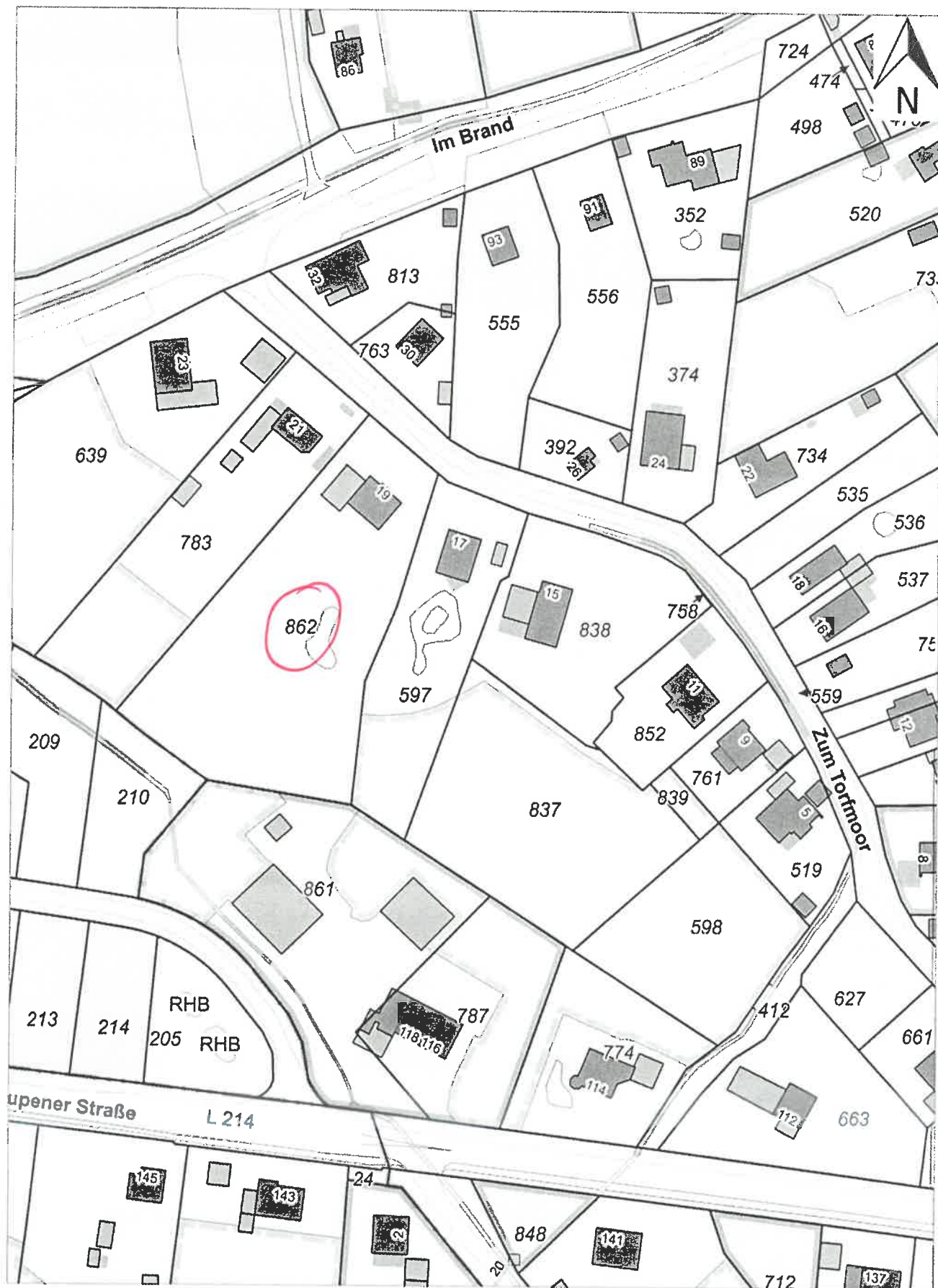


Stadt Monschau

Laufenstr. 84
52156 Monschau

Auszug aus dem GeoPortal

Erstellt: 13.08.2020
Zeichen:



Die StadtRegion Aachen übernimmt keinerlei Gewähr für die Aktualität, Korrektheit, Vollständigkeit oder Qualität der bereitgestellten Informationen

